

LR Valsts zemes dienests
Lielrīgas reģionālās nodaļas
Rīgas pilsētas Nekustamā īpašuma formēšanas birojs

TEHNISKĀS INVENTARIZĀCIJAS LIETA

Rīgā

CEĻU IZB. A rajonā, ~~pretkoplietā~~

Skārņu iela Nr. 4

V. I/S "Valsts nekustamā īpašuma aģentūra"

LR VZD LIELRĪGAS REĢIONĀLĀ NODAĻA

**BŪVES
TEHNISKĀS INVENTARIZĀCIJAS LIETA**

Numurs: 01000020079001-02

Lapu skaits: 19

BŪVES KADASTRA APZĪMĒJUMS

01000020079001

Administratīvā ēka

(Būves nosaukums)

ADRESE:

Rīga
Skārņu iela 4
LV-1050

VZD Lielrīgas reģionālā nodaļā
Atsavināšanas aizliegumi un
apgrūbinājumi nav reģistrēti.
2001.g. 25. 1. 11.00

Tehniskās inventarizācijas darbu izpildītāji: Tatjana Lavrentjeva

Izpildes datums: 10/01/2001

Tehniskās inventarizācijas darbu pārbaudītājs: Tatjana Stūrīte

Pārbaudes datums: 13/01/2001

LR VZD reģionālās nodaļas vadītājs

VZD Lielrīgas reģionālās nodaļas
Rīgas pilsētas Nekustamā īpašuma
formēšanas biroja Centra rajona un
Latgales priekšpilsētas sektora vadītājs

(Vārds, Uzvārds) **A. Babris**

(paraksts)

Datums: 2001 . gada "25"



INFORMĀCIJA PAR PASŪTĪJUMU

1. Tehniskās inventarizācijas lietas numurs: 01000020079001-02
2. Būves nosaukums: Administratīvā ēka
3. Būves kadastra apzīmējums: 01000020079001
4. Būves adrese: ,Rīga,Skārņu iela 4 LV-1050
5. Pēdējās apsekošanas datums: 10/01/2001
6. Tehniskās inventarizācijas pasūtītāji: VA/S"VALSTS NEKUSTAMĀ ĪPAŠUMA AĢENTŪRA"
7. Pasūtījuma pieņemšanas datums: 14/12/2000
8. Tehniskās inventarizācijas darbu izpildītāji: Tatjana Lavrentjeva
9. Izpildes datums: 10/01/2001
10. Tehniskās inventarizācijas darbu pārbaudītājs: Tatjana Stūrīte
11. Pārbaudes datums: 13/01/2001
12. Iesniegtie dokumenti:
Pasūtījuma pieteikums
Nr. 2-1545 14/12/2000 VA/S"VALSTS NEKUSTAMĀ ĪPAŠUMA AĢENTŪRA
13. Tehniskās inventarizācijas veids: Būves pilna atkārtotā tehniskā inventarizācija
14. Pasūtījuma izpildes termiņš (d.d.): 30
15. Pasūtījuma pieņēmējs: Andris Babris

INFORMĀCIJA PAR BŪVI

1. Būves galvenais izmantošanas veids: 1220 Biroju ēkas
2. Būves ģeokods:
3. Būves tips: 12200403 Dažādu uzņēmumu, organizāciju un iestāžu 1 - 5 stāvu administratīvās ēkas, kantori un biroji ar ķieģeļu sienām, koka vai dzelzsbetona pārsegumiem, dažāda materiāla jumtu segumiem un būvtilpumu līdz 15000 kub. m.
4. Būves kapitalitātes grupa: II grupa
5. Būves ārsienu materiāls: 01 Ķieģeļu mūris
6. Būves stāvu skaits:
- 6.1. Virszemes: 4
- 6.2. Pazemes: 1
7. Eksploatācijas uzsākšanas gads: 1886
8. Eksploatācijā pieņemšanas gads:
9. Būves konstruktīvā elementa apraksts:
- | | | |
|----------------------|---------------|---------------------|
| 9.1. Būves pamati | Ķieģeļu mūris | daļēji apmierinošs |
| 9.2. Būves ār sienas | Ķieģeļu mūris | apmierinošs |
| 9.3. Būves pārsegumi | Koks | apmierinošs |
| 9.4. Būves jumts | Kārniņi | pilnīgi apmierinošs |
10. Būves fiziskais nolietojums (%): 30
11. Būves apbūves laukums (kv.m.): 197.2
12. Būvtilpums (kub.m.): 2377
13. Būves kopējā platība (kv.m.): 538.9
14. Būves lietderīga platība (kv.m.): 538.9
- 14.1. Dzīvokļu platība (kv.m.): 0
- 14.2. Nedzīvojamo telpu platība (kv.m.): 538.9
15. Telpu grupu skaits būvē: 1
16. Dzīvokļu skaits būvē:
17. Labiekārtojums:
- 17.1. Centrālā apkure
- 17.4. Elektroapgāde
- 17.5. Aukstā ūdens apgāde
- 17.6. Karstā ūdens apgāde
- 17.8. Kanalizācija
- 17.9. Tualetes telpa
- 17.10 Vannas (dušas) telpa
18. Patvaļīgās būvniecības pazīmes: - Nav

BŪVES EKSPLIKĀCIJA

Būves kopējā platība (kv.m.): 538.9

Būves lietderīgā platība (kv.m.): 538.9

Dzīvokļu kopējā platība (kv.m.): 0

Dzīvokļu platība (kv.m.): 0

Dzīvojamā platība (kv.m.): 0

Dzīvokļu paligtelpu platība (kv.m.): 0

Dzīvokļu ārtelpu platība (kv.m.): 0

Nedzīvojamo telpu platība (kv.m.): 538.9

Nedzīvojamo iekštelpu platība (kv.m.): 538.9

Nedzīvojamo ārtelpu platība (kv.m.): 0

Būves koplietošanas paligtelpu platība (kv.m.): 0

Koplietošanas iekštelpu platība (kv.m.): 0

Koplietošanas ārtelpu platība (kv.m.): 0

Telpu grupas numurs: 001

Telpu grupas adreses numurs: I

Telpu grupas izmantošanas veids: 1220 Biroja telpu grupa

Telpu grupas platību eksplikācija:

Nedzīvojamo telpu platība (kv.m.): 538.9

Nedzīvojamo iekštelpu platība (kv.m.): 538.9

Nedzīvojamo ārtelpu platība (kv.m.): 0

Telpu grupas telpu eksplikācija:

Stāvs	Telpas numurs	Telpas nosaukums	Telpas veids	Telpas platība (kv.m.)	Telpas augstums (m)	Patvaļīgās būvniecības pazīme
1	1	priekštelpa	Nedzīvojamā iekštelpa	.6	3.05	
1	2	halle	Nedzīvojamā iekštelpa	49.8	3.05	
1	3	kabinets	Nedzīvojamā iekštelpa	12.9	3.05	
1	4	kabinets	Nedzīvojamā iekštelpa	13.1	2.85	
1	5	gaitenis	Nedzīvojamā iekštelpa	4.7	3.05	
1	6	gaitenis	Nedzīvojamā iekštelpa	6.2	3.05	
1	7	kabinets	Nedzīvojamā iekštelpa	12	3.05	
1	8	noliktava	Nedzīvojamā iekštelpa	2.5	3.05	
1	9	noliktava	Nedzīvojamā iekštelpa	2.9	3.05	
1	10	virtuve	Nedzīvojamā iekštelpa	3.9	3.05	
1	11	dušas telpa	Nedzīvojamā iekštelpa	1.8	3.05	
1	12	priekštelpa	Nedzīvojamā iekštelpa	3.4	3.05	
1	13	tualete	Nedzīvojamā iekštelpa	1.1	3.05	
1	14	tualete	Nedzīvojamā iekštelpa	1.2	3.05	
1	15	gaitenis	Nedzīvojamā iekštelpa	5.7	3.05	

1	16	kāpņu telpa	Nedzīvojamā iekštelpa	8.9	3.05	
2	17	kāpņu telpa	Nedzīvojamā iekštelpa	11.8	3	
2	18	kabinets	Nedzīvojamā iekštelpa	42.1	3.05	
2	19	kabinets	Nedzīvojamā iekštelpa	18.4	3	
2	20	kabinets	Nedzīvojamā iekštelpa	51.8	3	
3	21	kabinets	Nedzīvojamā iekštelpa	18	2.05	
3	22	kabinets	Nedzīvojamā iekštelpa	50.5	2.05	
3	23	kabinets	Nedzīvojamā iekštelpa	44.5	2.4	
3	24	kāpņu telpa	Nedzīvojamā iekštelpa	12	2.05	
4	25	kabinets	Nedzīvojamā iekštelpa	24.6	2.15	
4	26	kabinets	Nedzīvojamā iekštelpa	42.2	2.15	
4	27	kāpnes	Nedzīvojamā iekštelpa	2.9	2.15	
4	28	balkons	Nedzīvojamā iekštelpa	16	2.05	
-1	29	pagraba telpa	Nedzīvojamā iekštelpa	14.6	2.1	
-1	30	noliktava	Nedzīvojamā iekštelpa	12.3	3.1	
-1	31	noliktava	Nedzīvojamā iekštelpa	4.2	3.1	
-1	32	noliktava	Nedzīvojamā iekštelpa	6.9	3.1	
-1	33	gaitenis	Nedzīvojamā iekštelpa	4.1	3.1	
-1	34	noliktava	Nedzīvojamā iekštelpa	7.6	3.1	
-1	35	noliktava	Nedzīvojamā iekštelpa	23.7	3.1	

INFORMĀCIJA PAR -1 STĀVU UN TĀ EKSPLIKĀCIJA
(PĒC PASŪTĪTĀJA PAPILDUS PIEPRASĪJUMA)

Telpu grupu skaits stāvā: 1

Dzīvokļu skaits stāvā: 0

Stāva kopējā platība (kv.m.): 73.4

Stāva lietderīgā platība (kv.m.): 73.4

Dzīvokļu kopējā platība stāvā (kv.m.):

Dzīvokļu platība stāvā (kv.m.):

Dzīvojamā platība stāvā (kv.m.):

Dzīvokļu paligtelpu platība (kv.m.):

Dzīvokļu ārtelpu platība stāvā (kv.m.):

Nedzīvojamo telpu platība stāvā (kv.m.): 73.4

Nedzīvojamo iekštelpu platība stāvā (kv.m.): 73.4

Nedzīvojamo ārtelpu platība stāvā (kv.m.):

Koplietošanas paligtelpu platība stāvā (kv.m.):

Koplietošanas iekštelpu platība stāvā (kv.m.):

Koplietošanas ārtelpu platība stāvā (kv.m.):

Telpu grupas numurs: 001

Telpu grupas adreses numurs: I

Telpu grupas izmantošanas veids: 1220 Biroja telpu grupa

Telpu grupas platību eksplikācija stāvā:

Nedzīvojamo telpu platība stāvā (kv.m.): 538.9

Nedzīvojamo iekštelpu platība stāvā (kv.m.): 538.9

Nedzīvojamo ārtelpu platība stāvā (kv.m.): 0

Telpu grupas telpu eksplikācija stāvā:

Telpas numurs	Telpas nosaukums	Telpas veids	Telpas platība (kv.m.)	Telpas augstums (m)	Patvaļīgās būvniecības pazīme
29	pagraba telpa	Nedzīvojamā iekštelpa	14.6	2.1	
30	noliktava	Nedzīvojamā iekštelpa	12.3	3.1	
31	noliktava	Nedzīvojamā iekštelpa	4.2	3.1	
32	noliktava	Nedzīvojamā iekštelpa	6.9	3.1	
33	gaitenis	Nedzīvojamā iekštelpa	4.1	3.1	
34	noliktava	Nedzīvojamā iekštelpa	7.6	3.1	
35	noliktava	Nedzīvojamā iekštelpa	23.7	3.1	

**INFORMĀCIJA PAR 1 STĀVU UN TĀ EKSPLIKĀCIJA
(PĒC PASŪTĪTĀJA PAPILDUS PIEPRASĪJUMA)**

Telpu grupu skaits stāvā: 1

Dzīvokļu skaits stāvā: 0

Stāva kopējā platība (kv.m.): 130.7

Stāva lietderīgā platība (kv.m.): 130.7

Dzīvokļu kopējā platība stāvā (kv.m.):

Dzīvokļu platība stāvā (kv.m.):

Dzīvojamā platība stāvā (kv.m.):

Dzīvokļu palīgtelpu platība (kv.m.):

Dzīvokļu ārtelpu platība stāvā (kv.m.):

Nedzīvojamo telpu platība stāvā (kv.m.): 130.7

Nedzīvojamo iekštelpu platība stāvā (kv.m.): 130.7

Nedzīvojamo ārtelpu platība stāvā (kv.m.):

Koplietošanas palīgtelpu platība stāvā (kv.m.):

Koplietošanas iekštelpu platība stāvā (kv.m.):

Koplietošanas ārtelpu platība stāvā (kv.m.):

Telpu grupas numurs: 001

Telpu grupas adreses numurs: I

Telpu grupas izmantošanas veids: 1220 Biroja telpu grupa

Būves kadastra apzīmējums: 01000020079001

Izdrukas datums: 13/01/2001

Lapa Nr. 6

Telpu grupas platību eksplikācija stāvā:

Nedzīvojamo telpu platība stāvā (kv.m.): 538.9

Nedzīvojamo iekštelpu platība stāvā (kv.m.): 538.9

Nedzīvojamo ārtelpu platība stāvā (kv.m.): 0

Telpu grupas telpu eksplikācija stāvā:

Telpas numurs	Telpas nosaukums	Telpas veids	Telpas platība (kv.m.)	Telpas augstums (m)	Patvajīgās būvniecības pazīme
1	priekštelpa	Nedzīvojamā iekštelpa	.6	3.05	
2	halle	Nedzīvojamā iekštelpa	49.8	3.05	
3	kabinets	Nedzīvojamā iekštelpa	12.9	3.05	
4	kabinets	Nedzīvojamā iekštelpa	13.1	2.85	
5	gaitenis	Nedzīvojamā iekštelpa	4.7	3.05	
6	gaitenis	Nedzīvojamā iekštelpa	6.2	3.05	
7	kabinets	Nedzīvojamā iekštelpa	12	3.05	
8	noliktava	Nedzīvojamā iekštelpa	2.5	3.05	
9	noliktava	Nedzīvojamā iekštelpa	2.9	3.05	
10	virtuve	Nedzīvojamā iekštelpa	3.9	3.05	
11	dušas telpa	Nedzīvojamā iekštelpa	1.8	3.05	
12	priekštelpa	Nedzīvojamā iekštelpa	3.4	3.05	
13	tualete	Nedzīvojamā iekštelpa	1.1	3.05	
14	tualete	Nedzīvojamā iekštelpa	1.2	3.05	
15	gaitenis	Nedzīvojamā iekštelpa	5.7	3.05	
16	kāpņu telpa	Nedzīvojamā iekštelpa	8.9	3.05	

INFORMĀCIJA PAR 2 STĀVU UN TĀ EKSPLIKĀCIJA
(PĒC PASŪTĪTĀJA PAPILDUS PIEPRASĪJUMA)

Telpu grupu skaits stāvā: 1

Dzīvokļu skaits stāvā: 0

Stāva kopējā platība (kv.m.): 124.1

Stāva lietderīgā platība (kv.m.): 124.1

Dzīvokļu kopējā platība stāvā (kv.m.):

Dzīvokļu platība stāvā (kv.m.):

Dzīvojamā platība stāvā (kv.m.):

Dzīvokļu paligtelpu platība (kv.m.):

Dzīvokļu ārtelpu platība stāvā (kv.m.):

Nedzīvojamo telpu platība stāvā (kv.m.): 124.1

Nedzīvojamo iekštelpu platība stāvā (kv.m.): 124.1

Nedzīvojamo ārtelpu platība stāvā (kv.m.):

Koplietošanas paligtelpu platība stāvā (kv.m.):

Koplietošanas iekštelpu platība stāvā (kv.m.):

Koplietošanas ārtelpu platība stāvā (kv.m.):

Telpu grupas numurs: 001

Telpu grupas adreses numurs: I

Telpu grupas izmantošanas veids: 1220 Biroja telpu grupa

Telpu grupas platību eksplikācija stāvā:

Nedzīvojamo telpu platība stāvā (kv.m.): 538.9

Nedzīvojamo iekštelpu platība stāvā (kv.m.): 538.9

Nedzīvojamo ārtelpu platība stāvā (kv.m.): 0

Telpu grupas telpu eksplikācija stāvā:

Telpas numurs	Telpas nosaukums	Telpas veids	Telpas platība (kv.m.)	Telpas augstums (m)	Patvalīgas būvniecības pazīme
17	kāpņu telpa	Nedzīvojamā iekštelpa	11.8	3	
18	kabinets	Nedzīvojamā iekštelpa	42.1	3.05	
19	kabinets	Nedzīvojamā iekštelpa	18.4	3	
20	kabinets	Nedzīvojamā iekštelpa	51.8	3	

INFORMĀCIJA PAR 3 STĀVU UN TĀ EKSPLIKĀCIJA
(PĒC PASŪTĪTĀJA PAPILDUS PIEPRASĪJUMA)

Telpu grupu skaits stāvā: 1

Dzīvokļu skaits stāvā: 0

Stāva kopējā platība (kv.m.): 125

Stāva lietderīgā platība (kv.m.): 125

Dzīvokļu kopējā platība stāvā (kv.m.):

Dzīvokļu platība stāvā (kv.m.):

Dzīvojamā platība stāvā (kv.m.):

Dzīvokļu paligtelpu platība (kv.m.):

Dzīvokļu ārtelpu platība stāvā (kv.m.):

Nedzīvojamo telpu platība stāvā (kv.m.): 125

Nedzīvojamo iekštelpu platība stāvā (kv.m.): 125

Nedzīvojamo ārtelpu platība stāvā (kv.m.):

Koplietošanas paligtelpu platība stāvā (kv.m.):

Koplietošanas iekštelpu platība stāvā (kv.m.):

Koplietošanas ārtelpu platība stāvā (kv.m.):

Telpu grupas numurs: 001

Telpu grupas adreses numurs: I

Telpu grupas izmantošanas veids: 1220 Biroja telpu grupa

Telpu grupas platību eksplikācija stāvā:

Nedzīvojamo telpu platība stāvā (kv.m.): 538.9

Nedzīvojamo iekštelpu platība stāvā (kv.m.): 538.9

Nedzīvojamo ārtelpu platība stāvā (kv.m.): 0

Telpu grupas telpu eksplikācija stāvā:

Telpas numurs	Telpas nosaukums	Telpas veids	Telpas platība (kv.m.)	Telpas augstums (m)	Patvalīgās būvniecības pazīme
21	kabinets	Nedzīvojamā iekštelpa	18	2.05	
22	kabinets	Nedzīvojamā iekštelpa	50.5	2.05	
23	kabinets	Nedzīvojamā iekštelpa	44.5	2.4	
24	kāpņu telpa	Nedzīvojamā iekštelpa	12	2.05	

INFORMĀCIJA PAR 4 STĀVU UN TĀ EKSPLIKĀCIJA
(PĒC PASŪTĪTĀJA PAPILDUS PIEPRASĪJUMA)

Telpu grupu skaits stāvā: 1

Dzīvokļu skaits stāvā: 0

Stāva kopējā platība (kv.m.): 85.7

Stāva lietderīgā platība (kv.m.): 85.7

Dzīvokļu kopējā platība stāvā (kv.m.):

Dzīvokļu platība stāvā (kv.m.):

Dzīvojamā platība stāvā (kv.m.):

Dzīvokļu paligtelpu platība (kv.m.):

Dzīvokļu ārtelpu platība stāvā (kv.m.):

Nedzīvojamo telpu platība stāvā (kv.m.): 85.7

Nedzīvojamo iekštelpu platība stāvā (kv.m.): 85.7

Nedzīvojamo ārtelpu platība stāvā (kv.m.):

Koplietošanas paligtelpu platība stāvā (kv.m.):

Koplietošanas iekštelpu platība stāvā (kv.m.):

Koplietošanas ārtelpu platība stāvā (kv.m.):

Telpu grupas numurs: 001

Telpu grupas adreses numurs: I

Telpu grupas izmantošanas veids: 1220 Biroja telpu grupa

Telpu grupas platību eksplikācija stāvā:

Nedzīvojamo telpu platība stāvā (kv.m.): 538.9

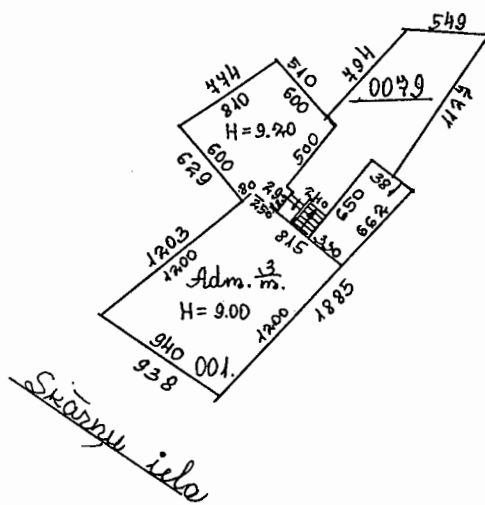
Nedzīvojamo iekštelpu platība stāvā (kv.m.): 538.9

Nedzīvojamo ārtelpu platība stāvā (kv.m.): 0

Telpu grupas telpu eksplikācija stāvā:

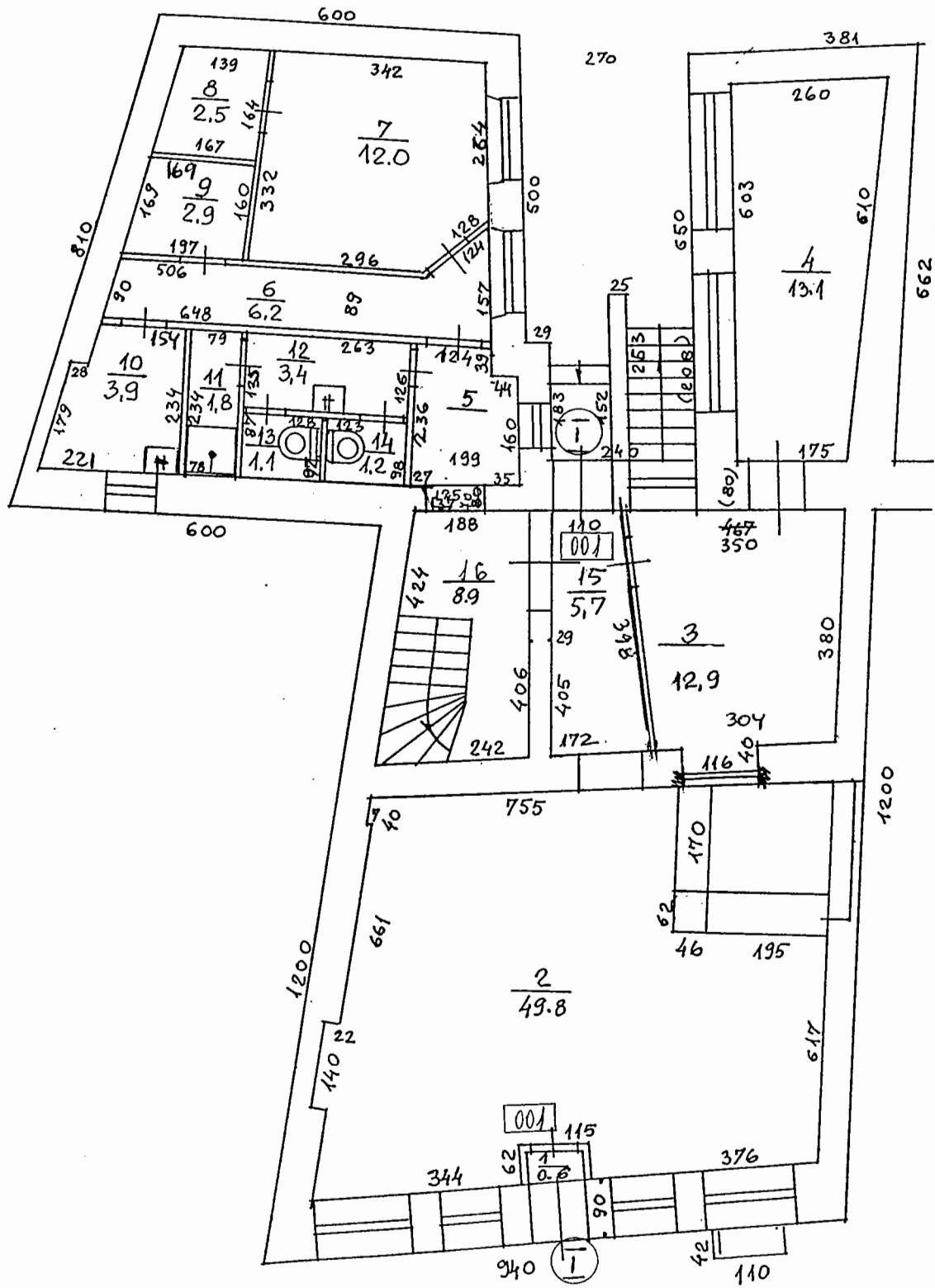
Telpas numurs	Telpas nosaukums	Telpas veids	Telpas platība (kv.m.)	Telpas augstums (m)	Patvaļīgās būvniecības pazīme
25	kabinets	Nedzīvojamā iekštelpa	24.6	2.15	
26	kabinets	Nedzīvojamā iekštelpa	42.2	2.15	
27	kāpnes	Nedzīvojamā iekštelpa	2.9	2.15	
28	balkons	Nedzīvojamā iekštelpa	16	2.05	

BŪVES NOVIETNES SHĒMA



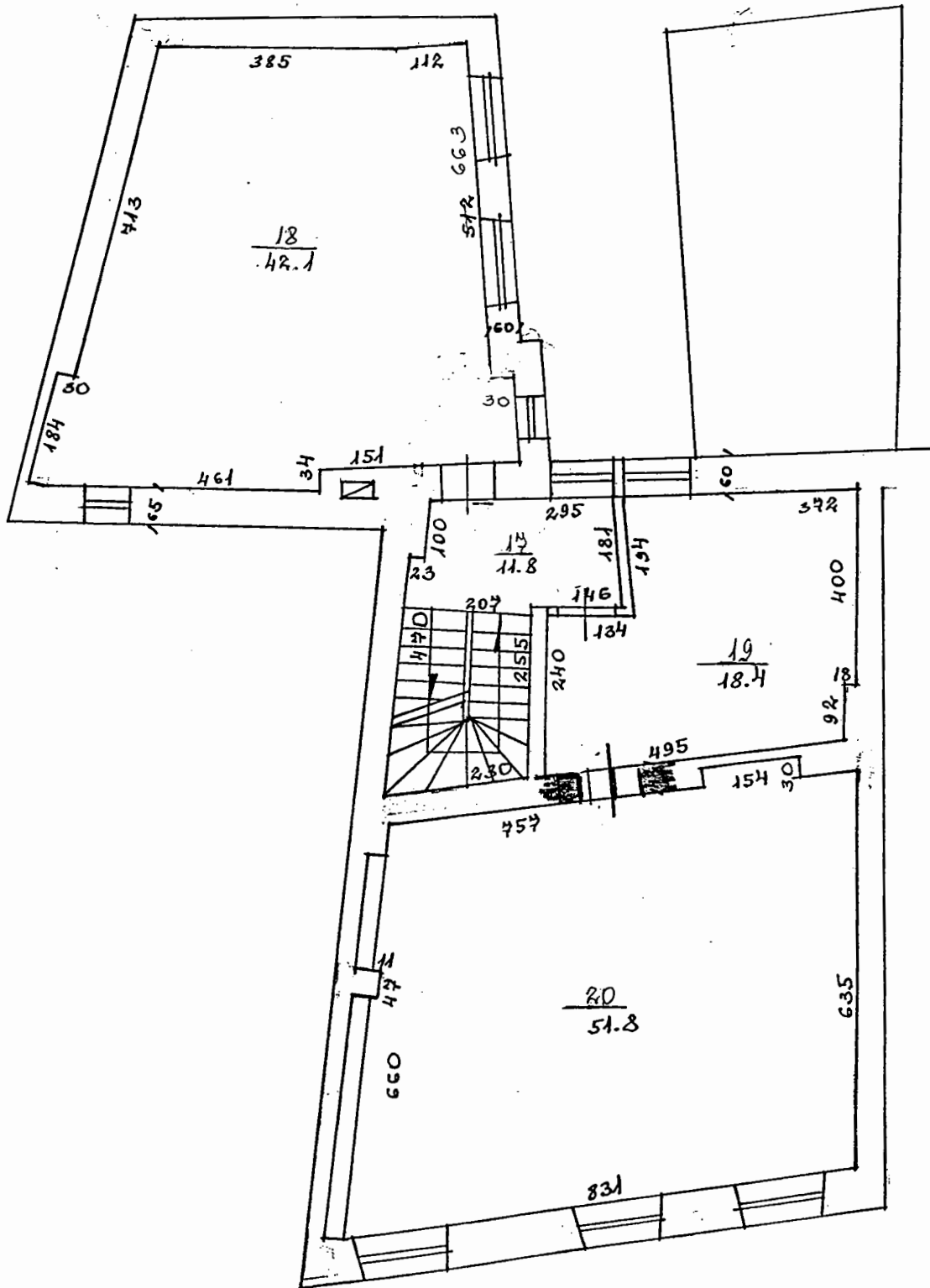
Būves kadastra apzīmējums: 0100 / 002 / 007.9 / 001

BŪVES 1 STĀVA PLĀNA SHĒMA



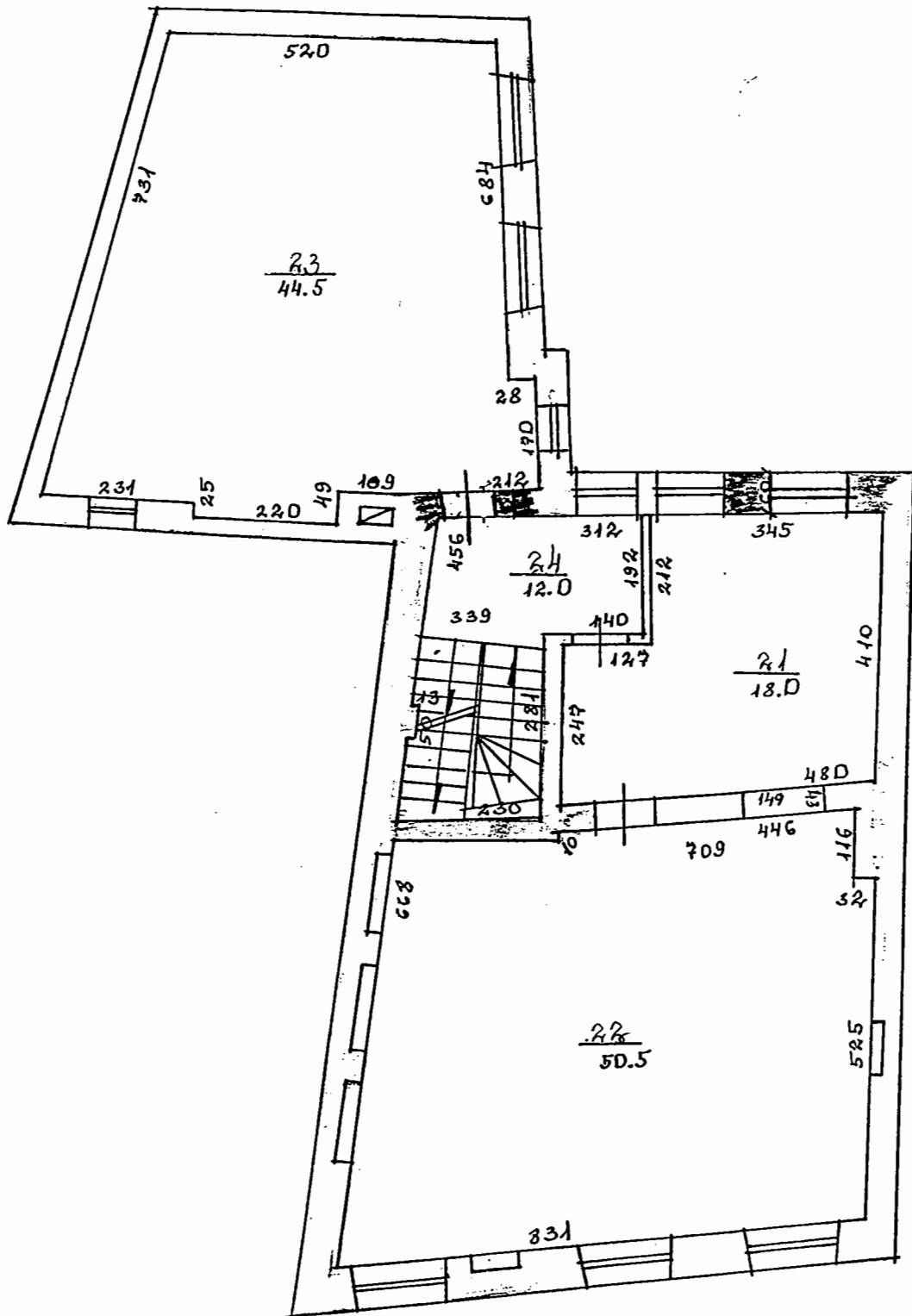
Būves kadastra apzīmējums: 0100 / 002 / 0049 / 001

BŪVES 2 STĀVA PLĀNA SHĒMA



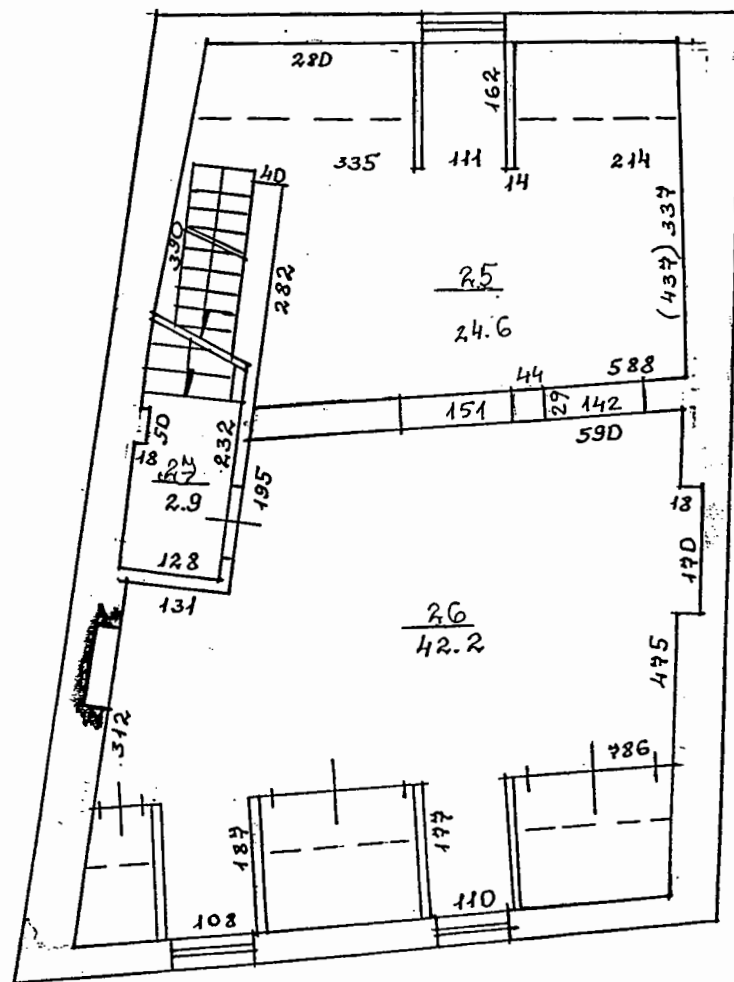
Būves kadastra apzīmējums: 0100 / 002 / 0079 / 001

BŪVES 3 STĀVA PLĀNA SHĒMA



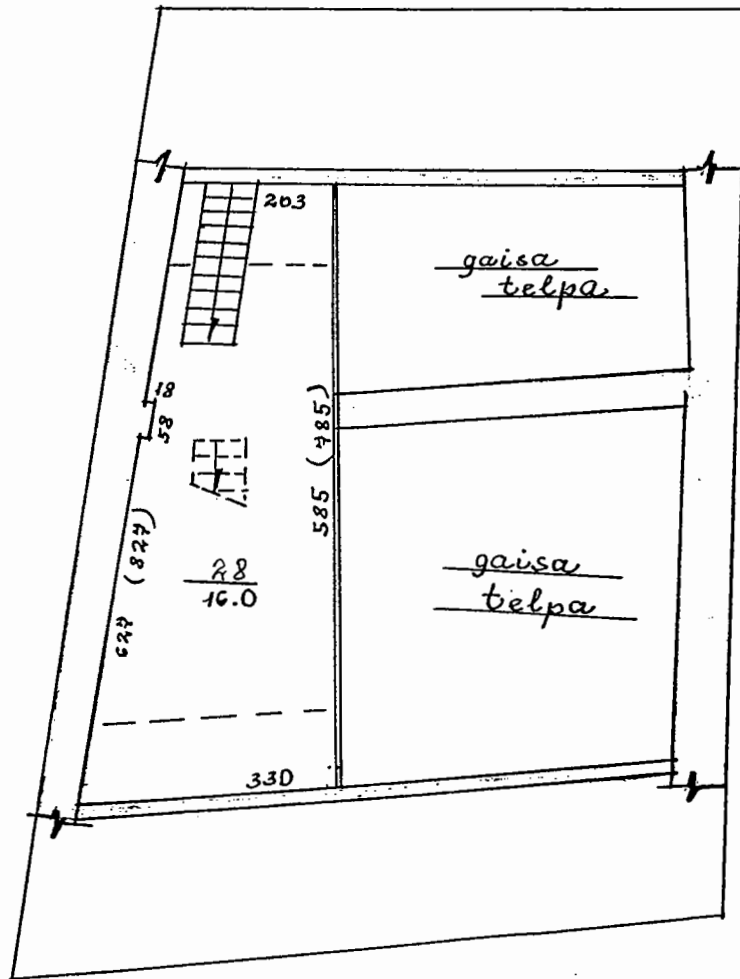
Būves kadastra apzīmējums: 0100 / 002 / 0079 / 001

BŪVES *Suunta* STĀVA PLĀNA SHĒMA
isbūve



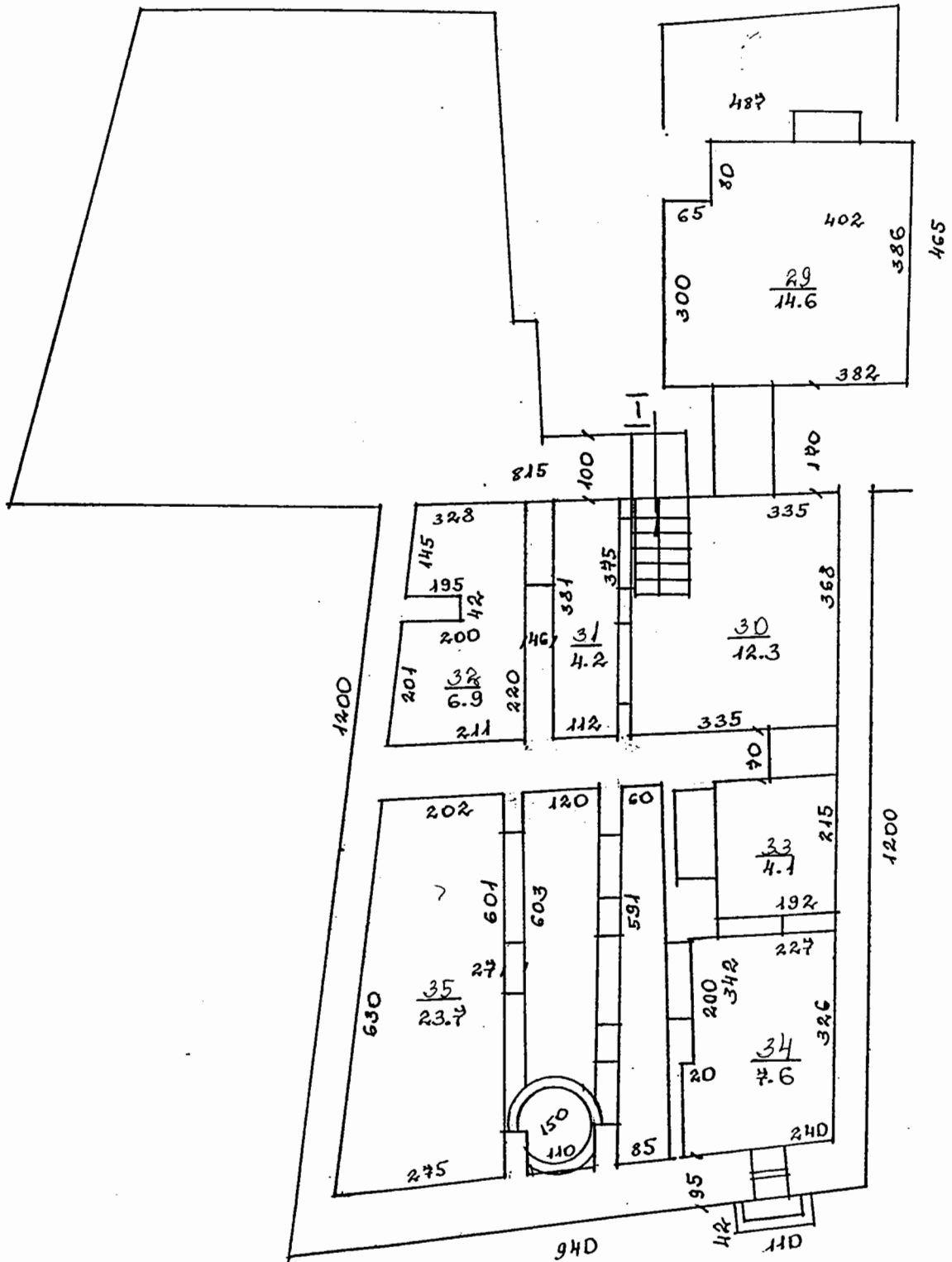
Būves kadastra apzīmējums: 0100, 002, 0079, 001

BŪVES balcons STĀVA PLĀNA SHĒMA



Būves kadastra apzīmējums: 0100 / 002 / 0049 / 001

BŪVES — 1 STĀVA PLĀNA SHĒMA



Būves kadastra apzīmējums: 0100 / 002 / 0049 / 001

INVENTARIZĀCIJAS VĒRTĪBAS APRĒĶINA PROTOKOLS

Būves kadastra apzīmējums: 01000020079001

Būves adrese: Rīga, Skārņu iela 4 LV-1050

Inventarizācijas lietas numurs: 01000020079001-02

Būves galvenais izmantošanas veids (kods): 1220

Būves nosaukums: Administratīvā ēka

Būves tehniskie rādītāji: būves stāvu skaits = 4, būvtilpums = 2377 kub.m., kopējā platība = 538.9 kv.m.,
apbūves laukums = 197.2 kv.m., kapitalitātes grupa = II grupa

Būves konstruktīvo elementu raksturojums:

Būves pamati:	Kieģeļu mūris	daļēji apmierinošs
Būves ārsienas:	Kieģeļu mūris	apmierinošs
Būves pārsegumi:	Koks	apmierinošs
Būves jumts:	Kārniņi	pilnīgi apmierinošs

Nosaukums	N.p.k.	Ieraksts
Būvju vienību cenu krājuma numurs; Būvju apzīmējums; ailes apzīmējums tabulā	1	28.1; 45; b
Būvju telpu tilpums	2	m ³
Būvju telpu daudzums	3	2377
Būvju kopējā platība (m ²)	4	538.9
Būvju vienības bāzes vērtība (Ls)	5	32.76
Būvju bāzes vērtība (Ls)	6	77871
Būvju Ks Būvju stāvokļa koeficients	7	0.70
Būvju Kg Būvju grafiskās novietnes koeficients (0.2 - 1.0)	8	1.0
Būvju Kiv Būvju izmantošanas veida korekcijas koeficients	9	0.84
Būvju KI Būvju luma līdz tuvākai pilsētai koeficients (0.30 - 0.95)	10	1.0
	11	1.0
Būvju inventarizācijas vērtība (Ls)	12	45788
Būvju vienības inventarizācijas vērtība (Ls)	13	19.26
Būvju kopējās platības 1m ² vērtība (Ls)	14	84.97

Būvju izstrādes datums: 26/04/1996

Būvju izstrādātāja: Tatjana Lavrentjeva

Paraksts: 

Būvju audītāja: T. Stūrīte

Paraksts: 

